

HIGIENE DAS MÃOS

Lave frequentemente as mãos com água e sabão ou use uma solução à base de álcool

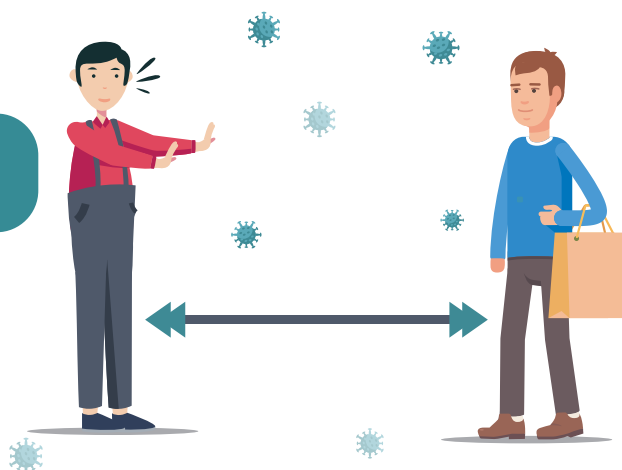


ETIQUETA RESPIRATÓRIA

Quando espirrar ou tossir, tape o nariz e a boca com um lenço de papel ou com o braço. Deite o lenço no lixo

DISTANCIAMENTO SOCIAL

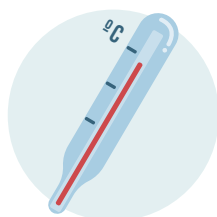
Mantenha a distância de segurança das outras pessoas de 1,5 - 2 metros



SE TIVER ALGUM DOS
SEGUINTE SINTOMAS:



TOSSE



FEBRE

DIFICULDADE
RESPIRATÓRIA

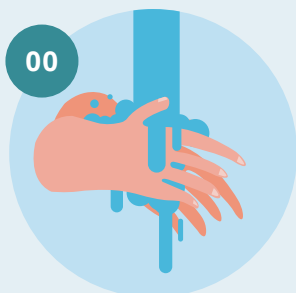
LIGUE
SNS 24 

808 24 24 24

LAVAGEM DAS MÃOS



Duração total do procedimento: **20 segundos**



Molhe as mãos



Aplique sabão suficiente para cobrir todas as superfícies das mãos



Esfregue as palmas das mãos, uma na outra



Palma com palma com os dedos entrelaçados



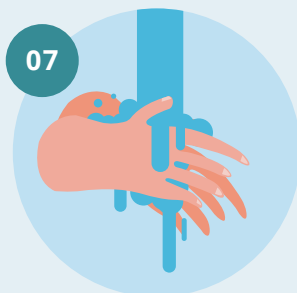
Esfregue o polegar esquerdo em sentido rotativo, entrelaçado na palma direita e vice versa



Esfregue rotativamente para trás e para a frente os dedos da mão direita na palma da mão esquerda e vice versa



Esfregue o pulso esquerdo com a mão direita e vice versa



Enxague as mãos com água



Seque as mãos com um toalhete descartável

MÁSCARAS



COMO COLOCAR

1º

LAVAR AS MÃOS ANTES DE COLOCAR



2º

VER A POSIÇÃO CORRETA

Verificar o lado correto a colocar voltado para a cara (ex: na máscara cirúrgica lado branco, com arame para cima)



3º

COLOCAR A MÁSCARA PELOS ATILHOS/ELÁSTICOS



4º

AJUSTAR AO ROSTO

Do nariz até abaixo do queixo



5º

NÃO TER A MÁSCARA COM A BOCA OU COM O NARIZ DESPROTEGIDOS



DURANTE O USO

1º

TROCAR A MÁSCARA QUANDO ESTIVER HÚMIDA



2º

NÃO RETIRAR A MÁSCARA PARA TOSSIR OU ESPIRRAR



3º

NÃO TOCAR NOS OLHOS, FACE OU MÁSCARA

Se o fizer, lavar as mãos de seguida



COMO REMOVER

1º

LAVAR AS MÃOS ANTES DE REMOVER



2º

RETIRAR A MÁSCARA PELOS ATILHOS/ELÁSTICOS



3º

DESCARTAR EM CONTENTOR DE RESÍDUOS SEM TOCAR NA PARTE DA FRENTE DA MÁSCARA



4º

LAVAR AS MÃOS



TRANSPORTE E LIMPEZA DE MÁSCARAS REUTILIZÁVEIS

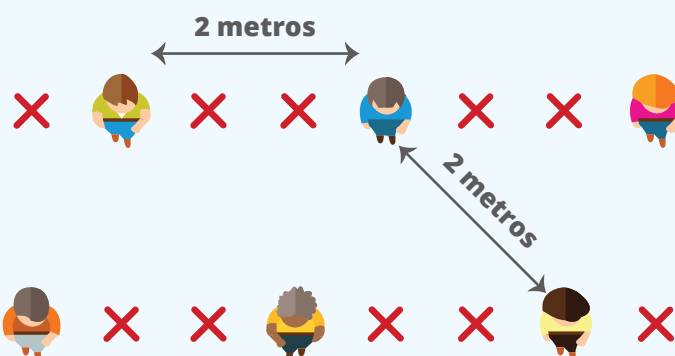
1. Manter e transportar as máscaras em invólucro fechado, respirável, limpo e seco.
2. Caso utilize máscara comunitária, deve confirmar que esta é certificada.
3. Lavar e secar, após cada utilização, seguindo as indicações do fabricante.
4. Verificar nas indicações do fabricante o número máximo de utilizações.

COVID-19

ORAÇÃO SEGURA



SIGA AS SEGUINTE
RECOMENDAÇÕES



**DURANTE O CULTO
MANTENHA SEMPRE
UMA DISTÂNCIA DE 2 METROS
ENTRE SI E AS PESSOAS
DO LADO, FRENTE E TRÁS**



**A PESSOAS QUE COABITAM
NÃO NECESSITAM MANTER
A DISTÂNCIA DE 2 METROS
ENTRE ELAS**

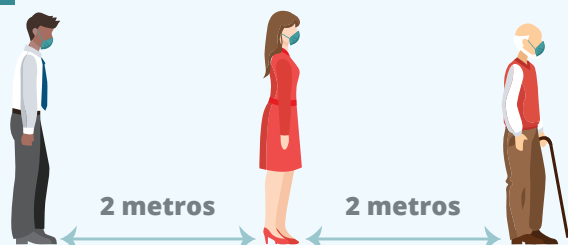
COVID-19

PASSOS NECESSÁRIOS PARA COMUNGAR



**SIGA AS SEGUINTE
RECOMENDAÇÕES**

1.



**MANTER 2 METROS
DE DISTÂNCIA NA FILA**

2.



**BAIXAR A MÁSCARA 2 PESSOAS
ANTES DA SUA VEZ DE COMUNGAR**

3.



**HIGIENIZAR AS MÃOS COM UMA
SOLUÇÃO À BASE DE ÁLCOOL**

4.



**RECEBER A HÓSTIA E
LEVAR DE IMEDIATO À BOCA**

5.



VOLTAR A COLOCAR A MÁSCARA

6.



**HIGIENIZAR AS MÃOS COM UMA
SOLUÇÃO À BASE DE ÁLCOOL**